

[Prägestempel]

Prägewerk

Prägewerke werden in allen Bereichen der metall- und kunststoff-verarbeitenden Industrie zur Prägung benötigt und sind hinsichtlich Qualitätssicherung und Produkthaftung unentbehrlich.

Mit einem Prägewerk können mühelos laufende Nummern, Seriennummern, Modellbezeichnungen oder ähnliche Kennzeichnungen auf Leistungsschildern, Maschinenteilen, Werkstücken, Rohren u.v.m. geprägt werden. Je nach Anwendungszweck werden die Prägewerke den Kundenbedürfnissen angepasst um ein optimales Ergebnis mit einem Minimum an Zeitaufwand zu erreichen.

Prägewerke können mit der Hand oder in Hand-, Druckluft- oder Hydraulikpressen verwendet werden. Die Schrifthöhen reichen von 0.5 bis 15.0, in Ausnahmefällen bis 20.0 mm. Durch die intelligente Modellbauweise können Prägewerke mit bis zu 12 Stellen und mehr gefertigt werden. Je nach Bauart können auf einem Rad zwischen 11 und 13 Stellen individuell und ohne Aufpreis gefertigt werden.

Unterschiedliche Modellreihen mit speziellen Eigenschaften erleichtern die Arbeit vor Ort zusätzlich. Die Palette umfasst handverstellbare (Stift- oder Federarretierung), tastenverstellbare und automatisch schaltende Prägewerke, die händisch oder maschinell betrieben werden können.

Mit Prägewerken können alle Materialien bis zu einer Festigkeit von ca. 900 N/mm² geprägt werden, unter bestimmten Voraussetzungen auch höhere Festigkeiten. Bei Kunststoffen können die Prägewerke zusätzlich mit einem Heizstab ausgerüstet werden, auch die Möglichkeit der Folienprägung ist gegeben.

Numerierprägewerk mit Stiftarretierung - Nr. 400

Prägewerke der Modellreihe 400 sind Numerierprägewerke mit Stiftarretierung, die für die Verwendung in Prägepressen konstruiert sind.

Die Räder können einfach durch Herausziehen des Fixierstiftes gelöst werden. Danach sind die Räder frei drehbar, neue Ziffernkombination können schnell und einfach eingestellt werden. Durch erneutes Einschoben des Fixierstiftes werden die Räder wieder fixiert. Jedes Rad kann auch einzeln durch langsames Einschoben des Stiftes fixiert werden. Um das Einstellen der Ziffern noch einfacher zu machen hat jedes Prägerad eine Sichtgravur zur Kontrolle.

Das Prägewerk Nr. 400 kann in den Schrifthöhen 2.0 - 15.0 mm mit 2 bis 12 Stellen produziert werden. Sondergrößen sind auf Anfrage ebenfalls möglich. Jedes Rad ist 11-teilig und ist mit 0-9 sowie einem Leerzeichen graviert. Buchstabenkombinationen sind ebenfalls ohne Aufpreis möglich. Der Einspannzapfen hat einen Durchmesser von 20 mm und eine Länge von 40 mm, Sonderanfertigungen sind auch hier möglich.

Dieses Prägewerk ist auch als Heißprägewerk lieferbar.

Kurz zusammengefasst - Prägewerk Mod. 400

- Standardgröße 2.0 - 15.0 mm
- Solide Bauweise mit Sichtgravur
- Stiftarretierung mit Kugelrasterung
- Räder 11teilig (0-9, Leerstelle)
- Einspannzapfen: 20 mm DM, 40 mm Länge

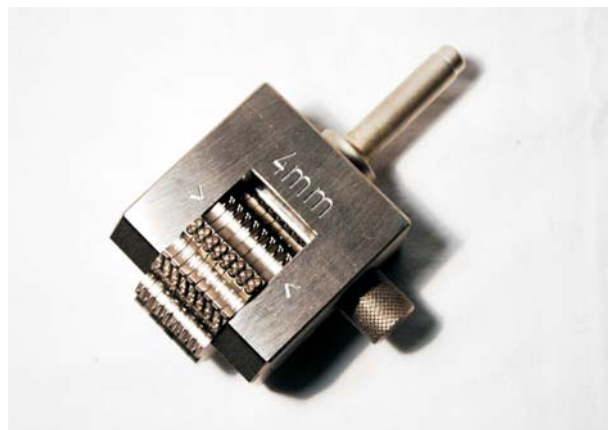


Vorteile:

- + Unentbehrlich für Kennzeichnung von Bauteilen
- + Hohe Qualität der Abdrücke
- + Hohe Arbeitsgeschwindigkeit ermöglicht zeitsparendes Arbeiten
- + Verschiedene Prägewerke für spezielle Anwendungen
- + Modularer Aufbau für maximale Flexibilität
- + Räder können schnell und einfach verstellt werden
- + Variable Einspannzapfen für alle Pressen

Gravuroptionen

- + Rechtsgravur (Abdruck spiegelbildlich)
- + Punktgravur (für geringere Spannungen)
- + Stumpfe Gravur (Flächengravur für flächige Abdrücke)



[Prägestempel]

Prägewerk

Numerierprägewerk mit Federarretierung - Mod. 500

Prägewerke der Modellreihe 500 sind Numerierprägewerke mit Federarretierung, die für die Verwendung in Prägepressen konstruiert sind.

Alle Räder sind sowohl vorwärts als auch rückwärts verstellbar und werden durch eine Federarretierung optimal in Position gebracht. Um das Einstellen der Ziffern noch einfacher zu machen hat jedes Prägerad eine Sichtgravur zur Kontrolle. Die Konstruktion des Prägewerkes ist äußerst robust und kann optional mit einem vor- oder nachgesetzten Typenhalter geliefert werden.

Das Prägewerk Nr. 500 kann in den Schrifthöhen 2.0 - 15.0 mm mit 2 bis 12 Stellen produziert werden. Sondergrößen sind auf Anfrage ebenfalls möglich. Jedes Rad ist 13-teilig (2 + 3 mm SH) bzw. 12-teilig (ab 4 mm SH) und ist mit 0-9 sowie einem Leerzeichen graviert. Buchstabenkombinationen sind ebenfalls möglich. Der Einspannzapfen hat einen Durchmesser von 20 mm und eine Länge von 40 mm, Sonderanfertigungen sind auch hier möglich.

Dieses Prägewerk ist auch als Heißprägewerk lieferbar.

Kurz zusammengefasst - Prägewerk Mod. 500

- Standardgröße 2.0 - 15.0 mm
- Solide Bauweise mit Sichtgravur
- Federarretierung für optimale Positionierung
- Räder 13teilig (2 + 3 mm) bzw. 12teilig (4 - 15 mm)
- Einspannzapfen: 20 mm DM, 40 mm Länge
- Rostschutz durch vernickelte Ausführung

Automatisches Prägewerk - Mod. 600

Prägewerke der Modellreihe 600 sind automatisch schaltende Prägewerke, die für die Verwendung in Prägepressen konstruiert sind. Eine Verwendung als Handprägewerk ist ebenfalls unter Einschränkungen möglich.

Die Räder werden durch Niederdrücken der Schaltklappe automatisch um 1 Ziffer weitergestellt. Dieser Vorgang kann entweder von Hand ausgeführt bzw. durch einen zusätzlichen Anschlag an der Prägemaschine auch bei jedem Hub ausgelöst werden. Besonders für das Einprägen von Seriennummern ist dieses Prägewerk ein unentbehrliches Hilfsmittel für eine rationelle und zeitsparende Fertigung.

Das Prägewerk Nr. 600 kann in den Schrifthöhen 1.5 - 10.0 mm mit 3 bis 12 Stellen produziert werden. Die 10teiligen Prägeräder sind jeweils mit 0-9 standardmäßig graviert, Buchstabenkombinationen sind ebenfalls möglich. Durch die robuste Konstruktion kann auf Wunsch sowohl vor als auch nach dem Rädersatz ein Typenhalter angebracht werden. Der Korpus des Prägewerkes kann auf den individuellen Platzbedarf angepasst werden, Engschriften sind möglich. Der Einspannzapfen hat einen Durchmesser von 20 mm und eine Länge von 40 mm, Sonderanfertigungen sind auch hier möglich. Bitte beachten Sie, dass nur die letzten 5 Ziffern automatisch geschaltet werden!

Dieses Prägewerk ist auch als Heißprägewerk lieferbar.

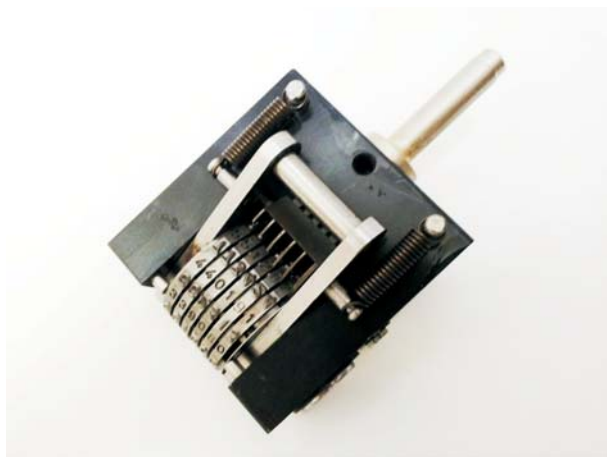
Kurz zusammengefasst - Prägewerk Mod. 600

- Standardgröße 1.5 - 10.0 mm
- Solide Bauweise mit Sichtgravur
- Federarretierung für optimale Positionierung
- Räder 10teilig (0-9), max. 5 Räder schaltend
- Einspannzapfen: 20 mm DM, 40 mm Länge
- Rostschutz durch vernickelte Ausführung



Gravuroptionen

- + Rechtsgravur (Abdruck spiegelbildlich)
- + Punktgravur (für geringere Spannungen)
- + Stumpfe Gravur (Flächengravur für flächige Abdrücke)



[Prägestempel]

Prägewerk

Numerierprägewerk mit Stiftarretierung - Mod. 700

Prägewerke der Modellreihe 700 sind Numerierprägewerke mit Federarretierung, die sowohl für die Verwendung in Prägepressen als auch für den manuellen Betrieb konstruiert sind.

Die Räder können einfach durch Herausziehen des Fixierstiftes gelöst werden. Danach sind die Räder frei drehbar, neue Ziffernkombination können schnell und einfach eingestellt werden. Durch erneutes Einschieben des Fixierstiftes werden die Räder wieder fixiert. Jedes Rad kann auch einzeln durch langsames Einschieben des Stiftes fixiert werden. Um das Einstellen der Ziffern noch einfacher zu machen hat jedes Prägerad eine Sichtgravur zur Kontrolle.

Das Prägewerk Nr. 700 kann in den Schrifthöhen 2.0 - 12.0 mm mit 2 bis 10 Stellen produziert werden. Sondergrößen sind auf Anfrage ebenfalls möglich. Jedes Rad ist 11-teilig und ist mit 0-9 sowie einem Leerzeichen graviert. Buchstabenkombinationen sind ebenfalls ohne Aufpreis möglich. Das Prägewerk wird wahlweise mit einem Handgriff oder einem Einspannzapfen mit einem Durchmesser von 20 mm und eine Länge von 40 mm geliefert, Sonderanfertigungen sind auch hier möglich.

Dieses Prägewerk ist auch als Heißprägewerk lieferbar.

Kurz zusammengefasst - Prägewerk Mod. 700

- Standardgröße 2.0 - 12.0 mm
- Solide Bauweise mit Sichtgravur
- Federarretierung für optimale Positionierung
- Räder 11teilig (0-9, Leerstelle)
- Einspannzapfen: 20 mm DM, 40 mm Länge oder Handgriff
- Rostschutz durch vernickelte Ausführung

Numerierprägewerk mit Stiftarretierung - Mod. 800

Prägewerke der Modellreihe 800 sind besonders robuste Prägewerke mit Stiftarretierung für das Einschlagen mit einem Hammer.

Die Räder können einfach durch Herausziehen des Fixierstiftes gelöst werden. Danach sind die Räder frei drehbar, neue Ziffernkombination können schnell und einfach eingestellt werden. Durch erneutes Einschieben des Fixierstiftes werden die Räder wieder fixiert. Jedes Rad kann auch einzeln durch langsames Einschieben des Stiftes fixiert werden. Um das Einstellen der Ziffern noch einfacher zu machen hat jedes Prägerad eine Sichtgravur zur Kontrolle. Die Schlagkappe ist auswechselbar und erleichtert die Handhabung. Zusätzlich kann bei diesem Prägewerk ein Eisenstiel angebracht werden um die Arbeitssicherheit beim Schlagen zu erhöhen.

Das Prägewerk Nr. 800 kann in den Schrifthöhen 2.0 - 15.0 mm mit 2 bis 12 Stellen produziert werden. Jedes Rad ist 11-teilig und ist mit 0-9 und einer Leerstelle graviert. Buchstabenkombinationen sind ebenfalls ohne Aufpreis möglich. Sondergrößen sind auf Anfrage erhältlich.

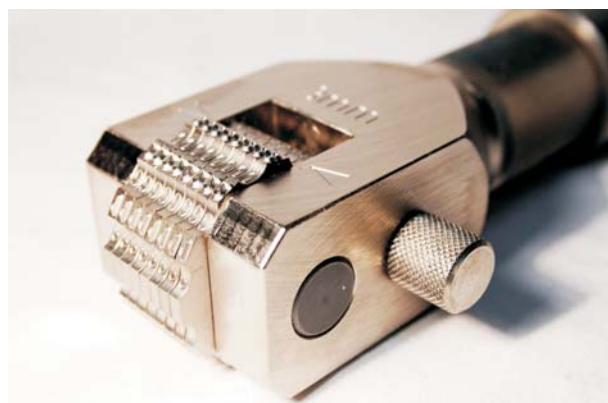
Kurz zusammengefasst - Prägewerk Mod. 800

- Standardgröße 2.0 - 15.0 mm
- Solide Bauweise mit Sichtgravur
- Stiftarretierung für optimale Positionierung
- Räder 11teilig (0-9, Leerfeld)
- Schaltkappe auswechselbar
- Zusätzlicher Eisenstiel für maximale Arbeitssicherheit möglich
- Rostschutz durch vernickelte Ausführung



Gravuroptionen

- + Rechtsgravur (Abdruck spiegelbildlich)
- + Punktgravur (für geringere Spannungen)
- + Stumpfe Gravur (Flächengravur für flächige Abdrücke)



[Prägestempel]

Prägewerk

Numerierprägewerk mit Tastenverstellung - Mod. 900

Prägewerke der Modellreihe 900 sind tastenverstellbare Numerierprägewerke, die für die Verwendung in Prägepressen konstruiert sind.

Alle Räder sind mit einer Verstelltaste versehen, sodass die Räder einzeln durch Drücken der Tasten um 1 Stelle weitergerückt werden können. Um das Einstellen der Ziffern noch einfacher zu machen hat jedes Prägerad eine Sichtgravur zur Kontrolle. Die Konstruktion des Prägewerkes ist äußerst robust und kann optional mit einem vor- oder nachgesetzten Typenhalter geliefert werden.

Das Prägewerk Nr. 900 kann in den Schrifthöhen 2.0 - 15.0 mm mit 2 bis 12 Stellen produziert werden. Sondergrößen sind auf Anfrage ebenfalls möglich. Jedes Rad ist 13-teilig (2 + 3 mm SH) bzw. 12-teilig (ab 4 mm SH) und ist mit 0-9 sowie einem Leerzeichen graviert. Buchstabenkombinationen sind ebenfalls möglich. Der Einspannzapfen hat einen Durchmesser von 20 mm und eine Länge von 40 mm, Sonderanfertigungen sind auch hier möglich.

Dieses Prägewerk ist auch als Heißprägewerk lieferbar.

Kurz zusammengefasst - Prägewerk Mod. 900

- Standardgröße 2.0 - 15.0 mm
- Solide Bauweise mit Sichtgravur
- Tastenverstellung
- Räder 13teilig (2 + 3 mm) bzw. 12teilig (4 - 15 mm)
- Einspannzapfen: 20 mm DM, 40 mm Länge
- Rostschutz durch vernickelte Ausführung

Numerierprägewerk mit Stiftarretierung - Minimarker

Das Prägewerk "Minimarker" ist ein kleines, kompaktes Prägewerk, das speziell für einfache Prägeerfordernisse zum Einschlagen mit einem Hammer konstruiert wurde.

Die Räder können einfach durch Herausziehen des Fixierstiftes gelöst werden. Danach sind die Räder frei drehbar, neue Ziffernkombination können schnell und einfach eingestellt werden. Durch erneutes Einschieben des Fixierstiftes werden die Räder wieder fixiert. Jedes Rad kann auch einzeln durch langsames Einschieben des Stiftes fixiert werden. Um das Einstellen der Ziffern noch einfacher zu machen hat jedes Prägerad eine Sichtgravur zur Kontrolle.

Das Prägewerk "Minimarker" kann in den Schrifthöhen 2.0 - 8.0 mm mit 6 Stellen produziert werden. Jedes Rad ist 11-teilig und ist mit 0-9 sowie einem Leerfeld graviert. Das Prägewerk kann sowohl als Handprägewerk als auch als Maschinenprägewerk mit einem Einspannzapfen geliefert werden.

Dieses Prägewerk ist besonders kostengünstig und kann für die meisten einfachen Prägearbeiten problemlos eingesetzt werden.

Kurz zusammengefasst - Prägewerk Minimarker

- Standardgröße 2.0 - 8.0 mm
- Solide Bauweise mit Sichtgravur
- Stiftarretierung für einfaches Verstellen der Räder
- Räder 11teilig (0-9, Leerfeld)
- Handgriff oder Einspannzapfen
- Rostschutz durch vernickelte Ausführung
- nur in der scharfkantigen Standardausführung erhältlich



Gravuroptionen

- + Rechtsgravur (Abdruck spiegelbildlich)
- + Punktgravur (für geringere Spannungen)
- + Stumpfe Gravur (Flächengravur für flächige Abdrücke)

